

Recuperación ante desastres e inmutabilidad en la nube



EN SERVICIOS DE NUBE SOMOS DIFERENTES



EN SERVICIOS DE NUBE SOMOS DIFERENTES

AGILIDAD

Validando, Testeando y Homologando nuevos requerimientos de clientes



FLEXIBILIDAD

Nuestro Catalogo se adapta a las necesidades de nuestros clientes



TRANSPARENCIA

Sin costes ocultos. Certeza y claridad en facturación mensual



ASESORAMOS

Nuestro equipo de Cloud Solutions Architects a su disposición



ESCUCHAMOS

Sabemos escuchar, aprendemos de nuestros clientes y somos permeables a las nuevas necesidades



A man with a beard and short hair, wearing a dark green suit, white shirt, and dark tie, is holding a silver tablet. He is looking upwards and to the left with a thoughtful expression. The background is a blurred cityscape with a network diagram overlay of white nodes and lines. In the top right corner, there is a dark grey circular graphic containing the text 'Servicio BaaS'.

Servicio
BaaS

VEEAM CLOUD CONNECT:

BaaS

PROBLEMA

Perdida de información debido a:

- Ataques informáticos (Ransomware, robo de información, etc.)
- Borrado accidental o intencional
- Fallos de hardware
- Desastres naturales o provocados por el hombre
- Otros

Criterios a considerar:

- Tiene implementado un esquema de protección de datos?
- Almacena sus respaldos en el mismo lugar donde reside la data productiva?
- Con que frecuencia saca sus respaldos?
- Hasta cuantos días atrás puede recuperar su información?
- Requiere cumplir con obligaciones legales de retención a largo plazo?

Impacto:

- Afectación a la operación diaria del negocio
- Pérdidas económicas
- Multas económicas (según la legislación local)
- Golpe a la imagen empresarial y percepción de los Clientes

VEEAM CLOUD CONNECT:

BaaS

SOLUCION

Contar con un Repositorio de Nube donde:

- Almacene una copia de sus respaldos fuera de sus premisas locales
- Mantenga respaldos con retención a largo plazo (GFS)
- Protección contra borrados accidentales o intencionales¹
- Recuperación completa y granular de la información
- Gestione su servicio completamente desde el lado del Cliente

1. Insider Protection - https://helpcenter.veeam.com/docs/backup/cloud/cloud_connect_bin.html?ver=110

Disponible para:

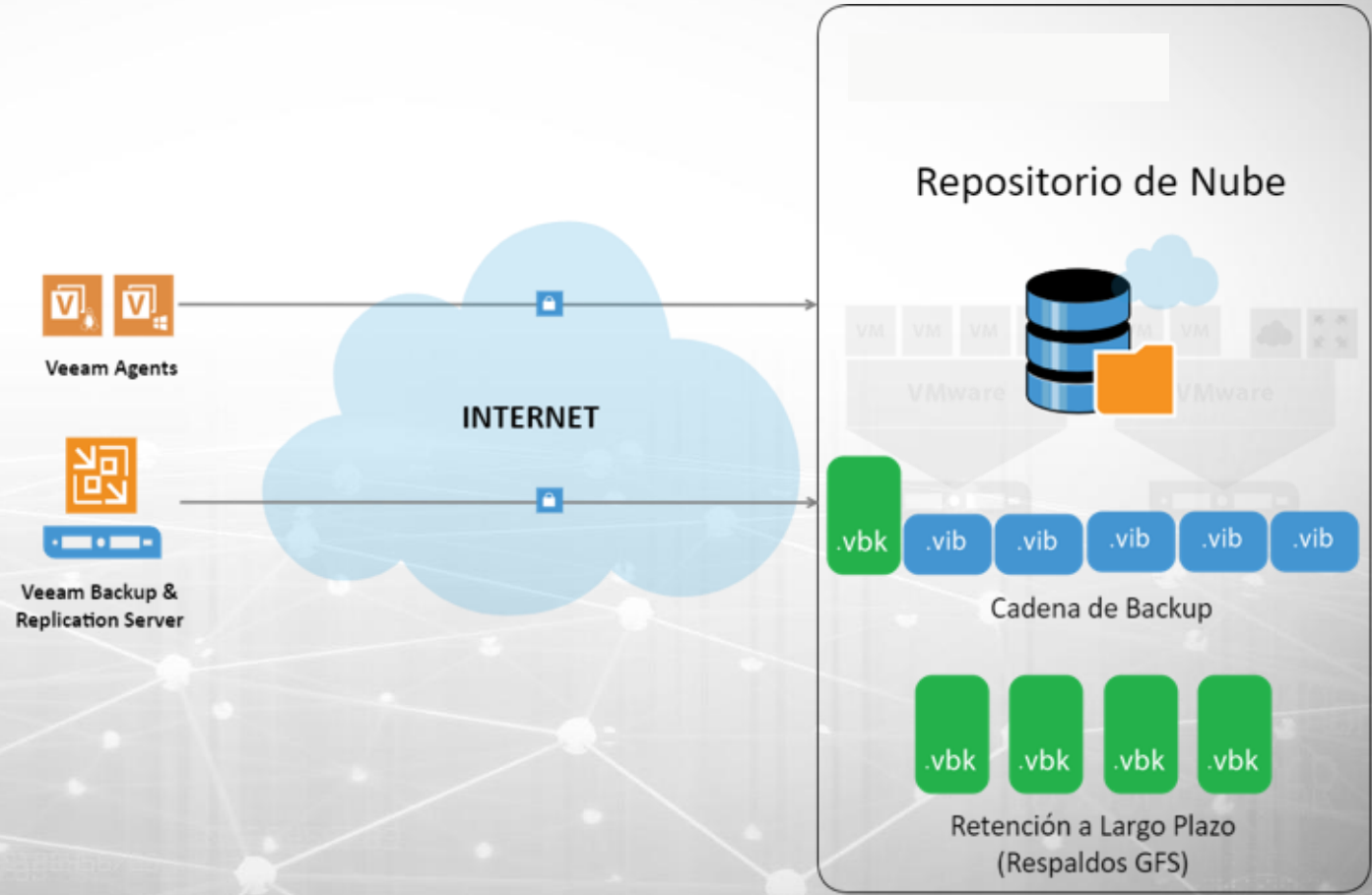
Maquinas Virtuales ¹	Veeam Backup & Replication
Servidores Físicos	Veeam Agent
Desktops, Laptops, Workstation	
Instancias Virtuales corriendo en otras nubes	
Maquinas Virtuales (otros hipervisores)	

1. VMware y Hyper-V

VEEAM CLOUD CONNECT:

BaaS

DIAGRAMA DE SOLUCIÓN



VEEAM CLOUD CONNECT:

BaaS

MODELO DE VENTAS

Cantidad de TBs de espacio de almacenamiento¹

Cantidad de VMs y/o Veeam Agents que se desea proteger

* How many Terabytes (TB) of Cloud Storage do you need? < 7 >

LICENSES QUANTITY

Cloud Connect (VM) - Monthly < 3 >

Cloud Connect (Veeam Agent Workstation) - Monthly < 2 >

Cloud Connect (Veeam Agent Server) - Monthly < 2 >

1. Cantidad mínima: 1TB

VEEAM CLOUD CONNECT: BaaS

ANÁLISIS COMPETITIVO

1

Borrado rápido¹

2

Servicio flexible y elástico
(upgrades/downgrades)

3

Facturación mensual fija, no existen
costos variables o escondidos

4

Soporte 24x7 provistos por Total Support
(Se habla español, inglés y portugués)

5

Puede cancelar en cualquier
momento²

6

Apoyo técnico para la descarga de
Su información una vez cancelado el servicio
(Easy Offload)

1. En relación con borrados masivos de Object Storage
2. Tiempo mínimo de estadía: 3 meses



Servicio
DRaaS

VEEAM CLOUD CONNECT: DRaaS

PROBLEMA

Indisponibilidad de Sistemas Informáticos y/o de la información

Ataques informáticos (Ransomware, DOS, robo de información, etc.)

Continuidad del Negocio

Desastres naturales o provocados por el hombre

Dificultad para adquirir nuevo Hardware debido a:

- Crisis mundial de escasez de chips
- Altos tiempos de entrega

VEEAM CLOUD CONNECT: DRaaS

PROBLEMA

Criterios a considerar:

- Tiene implementado un esquema de Disaster Recovery?
- En caso de presentarse algún incidente en su datacenter, cuanto tiempo le toma en volver a estar operativo (RTO)?
- Si ante una eventualidad Ud. levanta sus VMs en nube publica o en otro datacenter, tiene la opción de hacer Failback a sus premisas locales (Replicación BI-Direccional)?
- Puede predecir el costo de encender un Failover en nube publica?
- Puede probar regularmente su Plan de Disaster Recovery?

Impacto:

- Afectación a la operación diaria del negocio
- Pérdidas económicas
- Multas económicas (según la legislación local)
- Golpe a la imagen empresarial y percepción de los Clientes

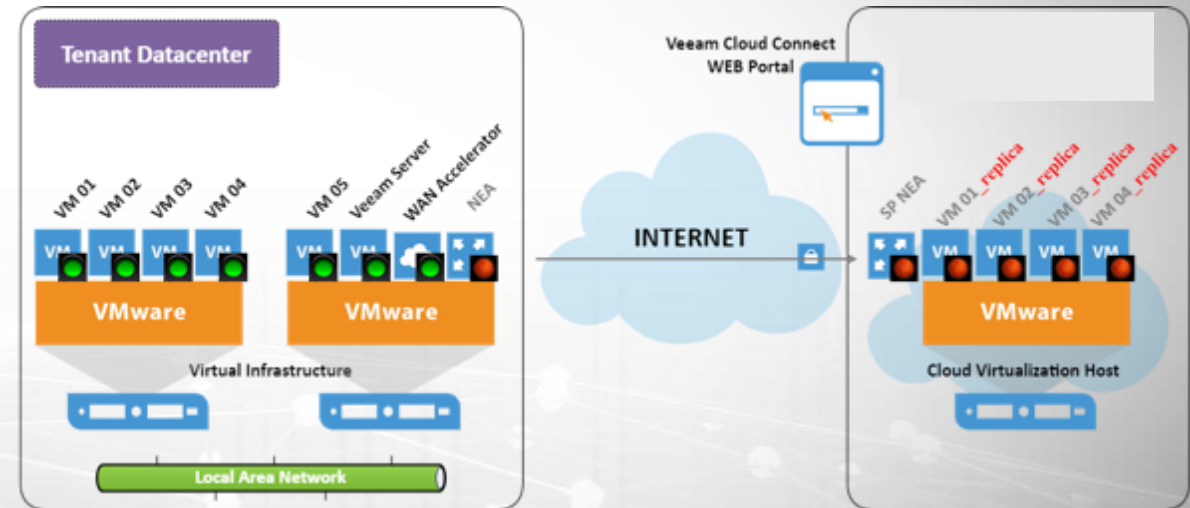
VEEAM CLOUD CONNECT: DRaaS

SOLUCION

Contar con un TARGET de Replicación en Nube donde:

- Pueda tener una réplica de sus Máquinas Virtuales¹
- Sus replicas serán alojadas en el datacenter de AEC
- Sus replicas NO estarán expuestas a ataques y/o desastres que puedan sufrir sus premisas locales
- Sus réplicas puedan entrar a operar en minutos (< RTO)
- Se pueda orquestar el encendido de sus réplicas
- Los componentes de Networking se gestionen de manera transparente
- Gestione su servicio completamente desde el lado del Cliente

1. VMware solamente



Disponible para:

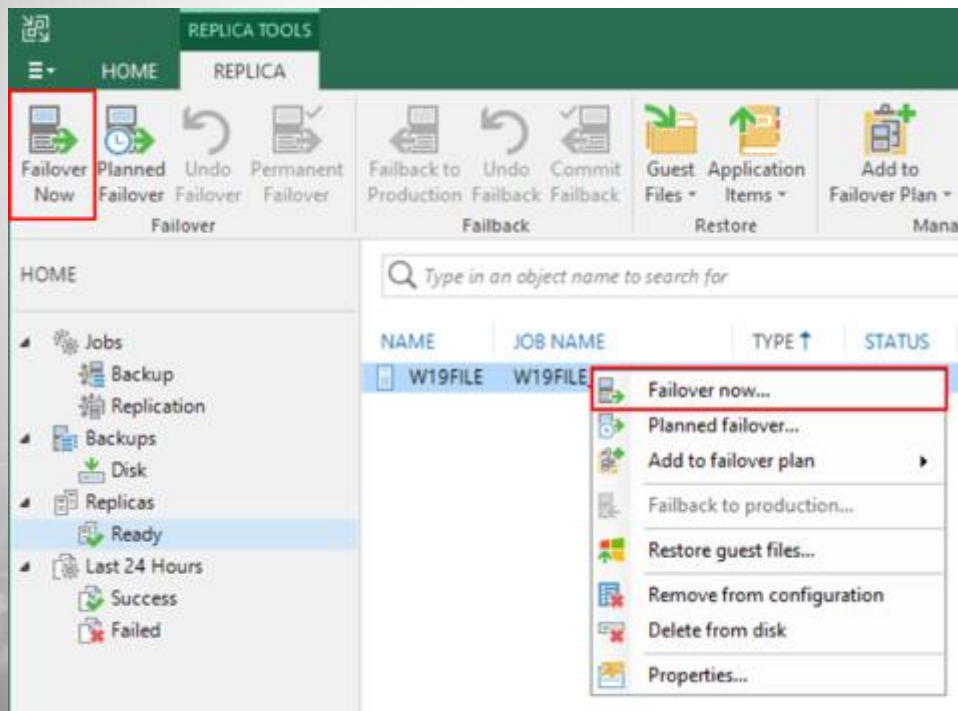
Maquinas Virtuales¹

Veeam Backup & Replication

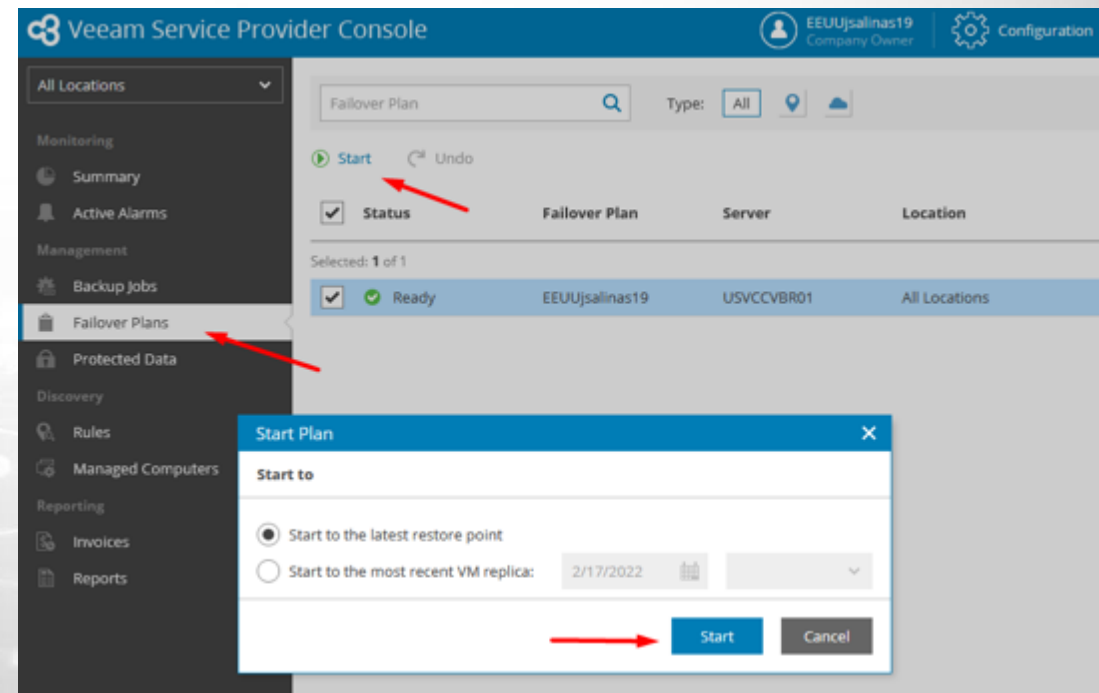
1. VMware solamente

VEEAM CLOUD CONNECT: DRaaS

ACTIVACIÓN DE FAILOVER



Desde la Consola del servidor Veeam Backup del Cliente

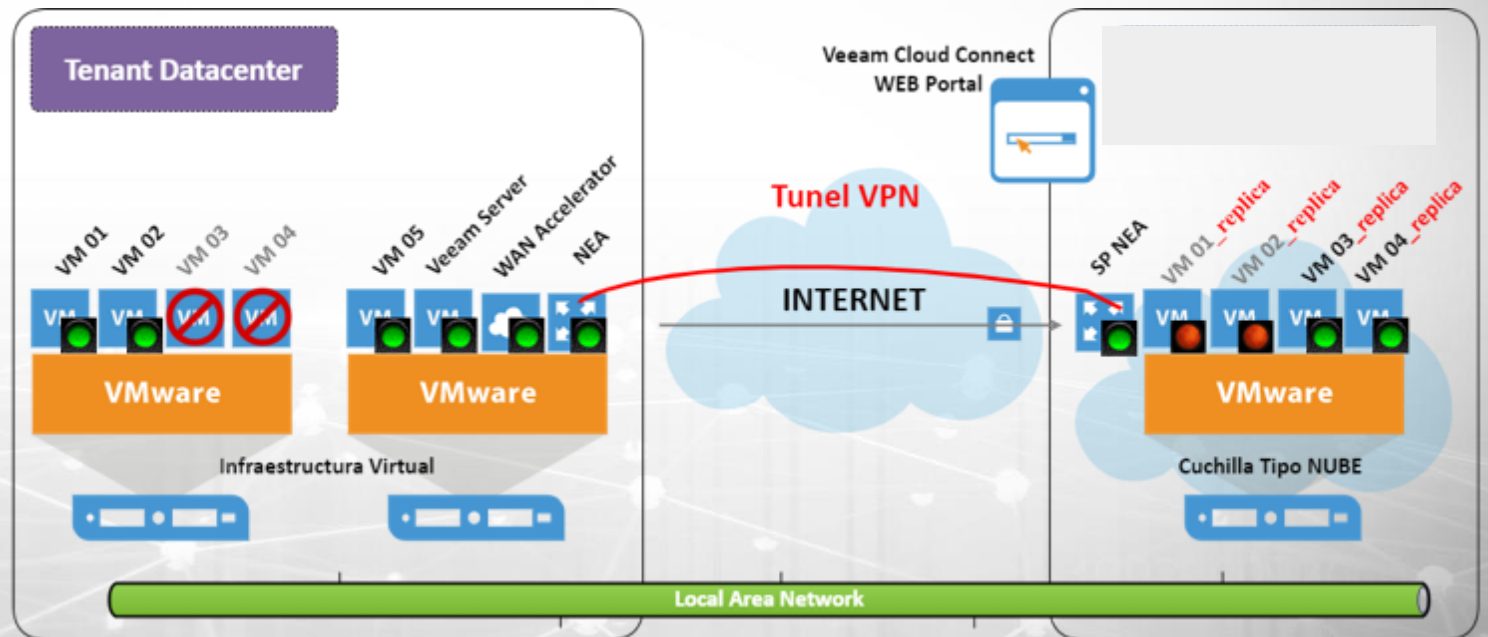


Desde el Portal Web provisto por la Solucion

VEEAM CLOUD CONNECT: DRaaS

DIAGRAMA DE LA SOLUCIÓN

FAILOVER PARCIAL

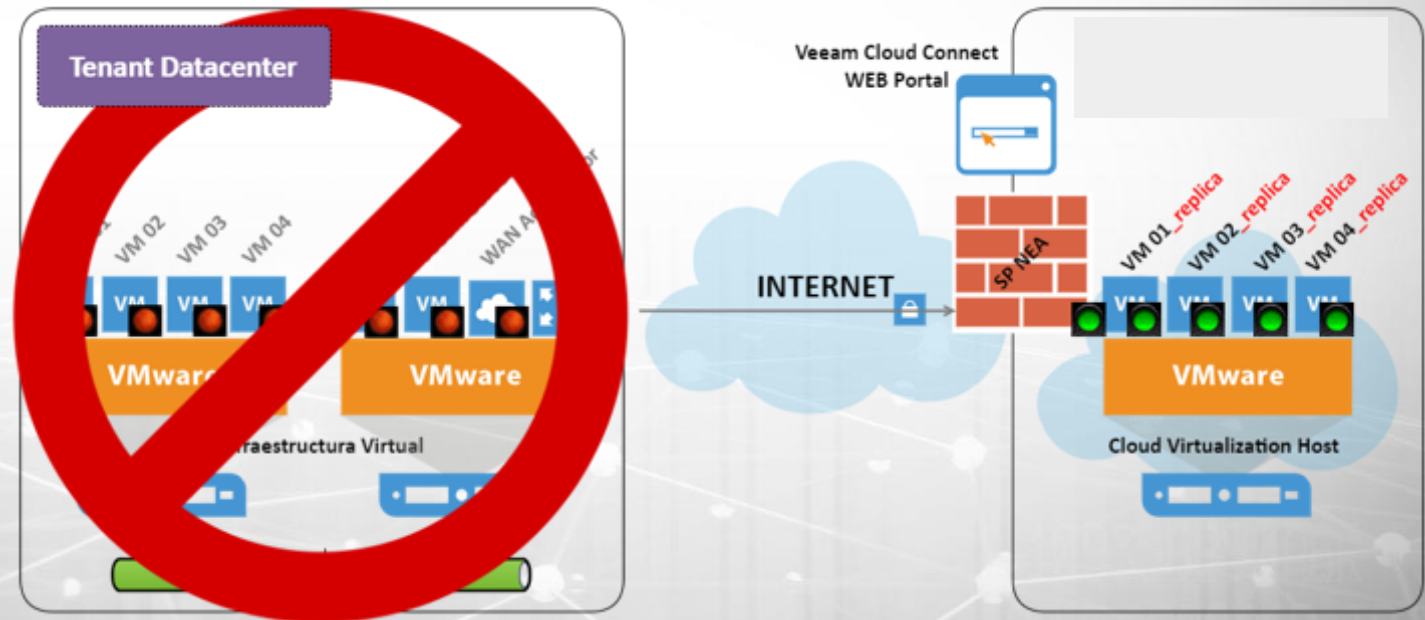


VEEAM CLOUD CONNECT:

DRaaS

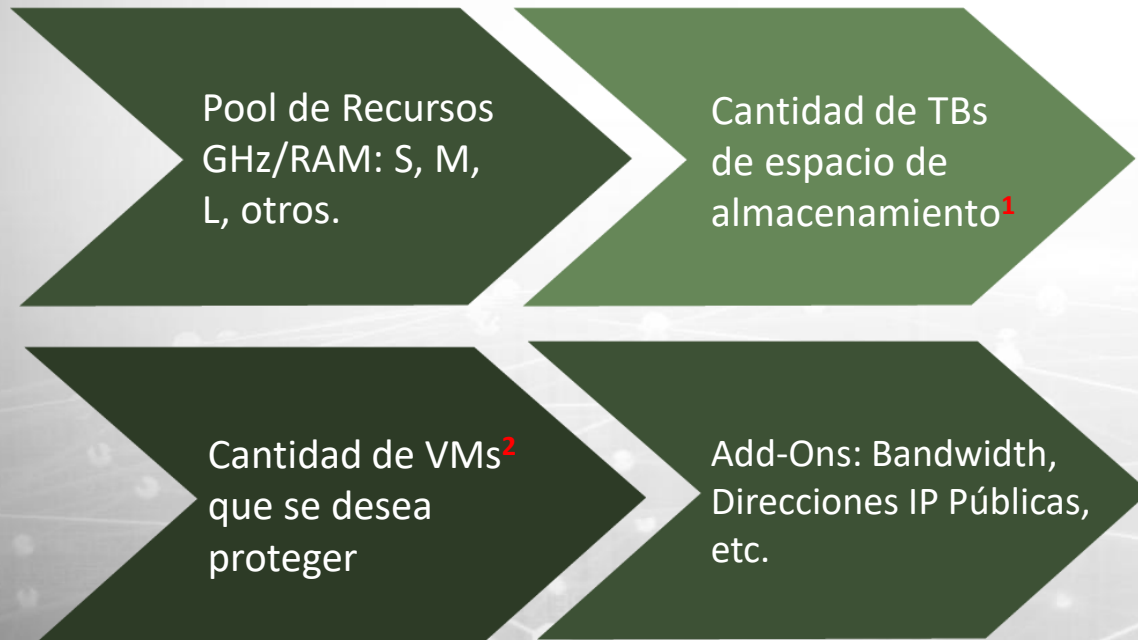
DIAGRAMA DE
LA SOLUCIÓN

FAILOVER TOTAL



VEEAM CLOUD CONNECT: DRaaS

MODELO DE VENTAS



Servicio base

Veeam Disaster Recovery (DRaaS) - Medium 1

DRaaS available for VMware VMs only
DRaaS (Medium): vCPU 10GHz, vRAM 48GB , Storage 1TB
5 Mbps Internet Bandwidth, 1 Public IP
One Time Basic Setup (1 Rep. Job for 2 VMs or 250GB Max), 1 FO Test, up to 8hs, Remote Only)
5 Failover days included
Adistec Total Support
Monthly Service

Opciones

* Indica campo requerido

Add-Ons Adicionales

How many Terabytes (TB) of Cloud Storage do you need? < 3 >

LICENSES QUANTITY

Cloud Connect (Replica) - Monthly < 10 >

1. Cantidad mínima: 1TB
2. VMware solamente

VEEAM CLOUD CONNECT: DRaaS

ANÁLISIS COMPETITIVO

1

Replicación BI-DIRECCIONAL

2

Soporta escenarios de Failover PARCIAL Y TOTAL

3

5 días de Failover incluidos en el costo de factura mensual

4

Respaldo¹ para sus réplicas incluido en el costo de factura mensual

5

Servicio flexible y elástico (upgrades / downgrades)

6

Facturación mensual fija, no existen costos variables o escondidos

7

Soporte 24x7 provistos por Total Support (Se habla español, inglés y portugués)

8

Puede cancelar en cualquier momento²

9

Apoyo técnico para la descarga de su información una vez cancelado el servicio (Easy Offload)

1. Tiempo mínimo de estadía: 3 meses

2. Hasta 7 puntos de Restauración, RPO: 24 horas



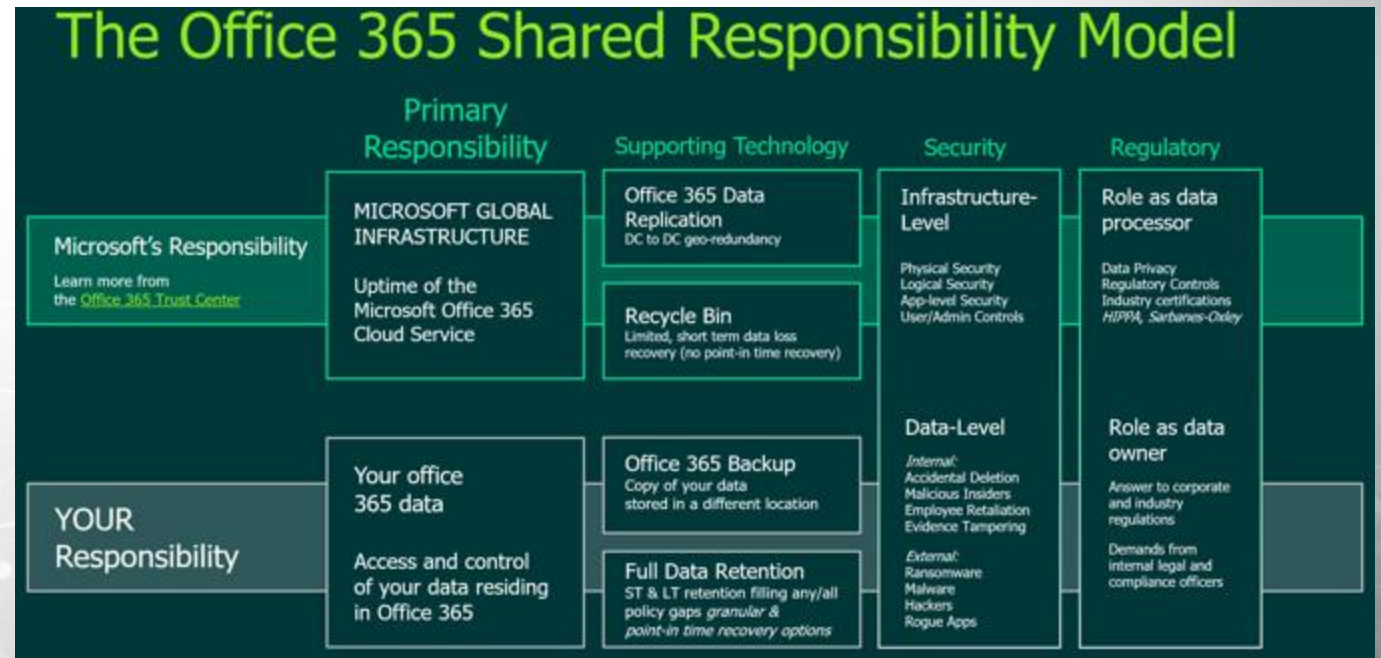
**Servicio
Backup for
Office365**

VEEAM BACKUP FOR OFFICE 365 AS A SERVICE

PROBLEMA

Perdida de información debido a:

- Confusión con las políticas de retención
- Modelo de Responsabilidad Compartida¹
- Falla de Usuario (Borrado accidental)
- Corrupción de data
- Requerimientos Legales de retención
- Ataques informáticos (externos o internos)



1. Para mas información: <https://www.veeam.com/blog/office365-shared-responsibility-model.html>

VEEAM BACKUP FOR OFFICE 365 AS A SERVICE

PROBLEMA

Crterios a Considerar:

- Tiene Ud. el pleno control de su información que está almacenada en Microsoft Office 365?
- Conoce Ud. las políticas de retención de Microsoft Office 365 (soft / hard delete / stages)?
- Puede Ud. cumplir con obligaciones legales de retención a largo plazo?
- Sabía Ud. que Microsoft Teams no es una aplicación auto-contenida y que su información esta distribuida en varios servicios de Office 365?

Políticas de Retención:



VEEAM BACKUP FOR OFFICE 365 AS A SERVICE

SOLUCIÓN

Contar con Respaldo de su información
almacenada en Microsoft Office365 donde:

- Almacene una copia de sus respaldos fuera del Proveedor de Servicios (evitar Vendor lock-in)
- Mantenga respaldos con la retención requerida por su negocio
- Pueda cumplir con el model de “Responsabilidad Compartida”
- Protección contra borrados accidentales o intencionales
- Protección contra ataques informáticos
- Recuperación granular de la información
- Pueda cumplir con los requerimientos de retención requeridos por su negocio

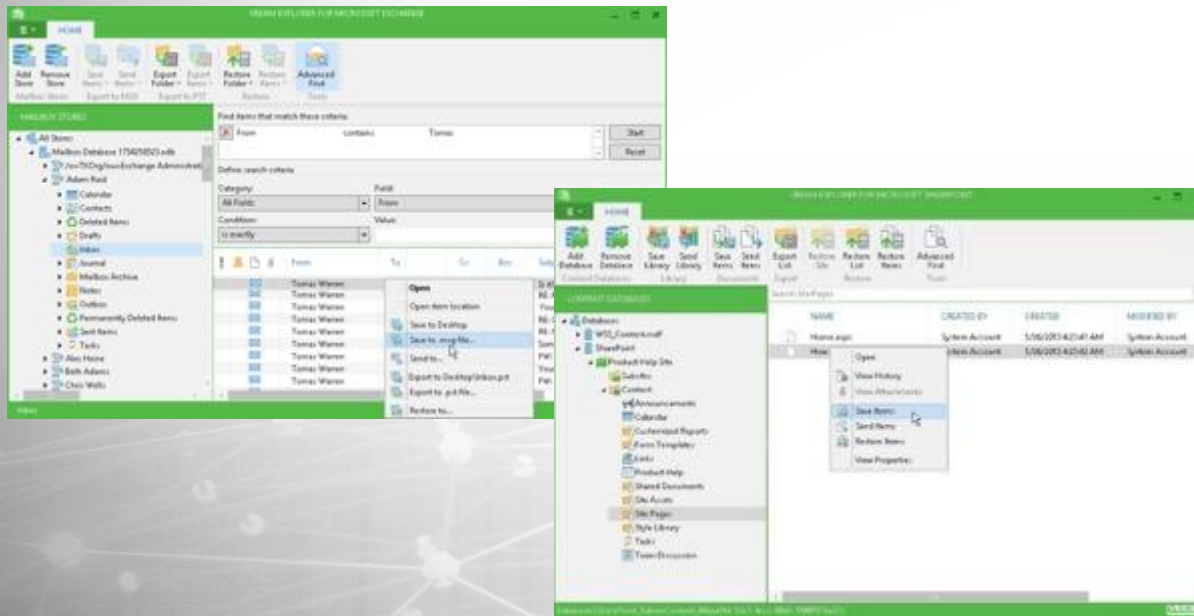
VEEAM BACKUP FOR OFFICE 365 AS A SERVICE

DIAGRAMA DE LA SOLUCIÓN

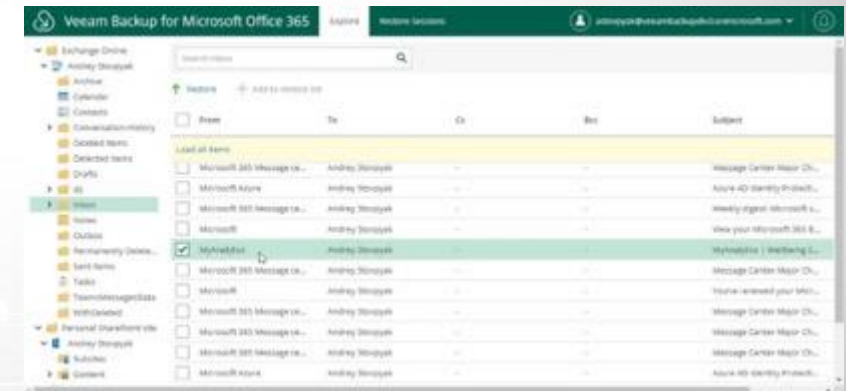


VEEAM BACKUP FOR OFFICE 365 AS A SERVICE

Múltiples Opciones de Recuperación



Veeam Explorers



Self-Service Recovery Portal

Soporte Telefónico

VEEAM BACKUP FOR OFFICE 365 AS A SERVICE

MODELO DE
VENTAS

Cantidad de Cuentas
de Usuario

Cantidad de TBS
de espacio de
almacenamiento¹

* How many Terabytes (TB) of Cloud Storage do you need? < 7 >

1. Cantidad mínima: 1TB

VEEAM BACKUP FOR OFFICE 365 AS A SERVICE

1 Servicio gestionado en su totalidad

2 No tiene que preocuparse por realizar inversiones iniciales altas o por la operación de la plataforma

3 Servicio 100% OPEX

4 Recupere su información en el momento que Ud. lo necesite

5 Servicio flexible y elástico (upgrades / downgrades)

6 Facturación mensual fija, no existen costos variables o escondidos

7 Soporte 24x7 provistos por Total Support (Se habla español, inglés y portugués)

8 Puede cancelar en cualquier momento¹

1. Tiempo mínimo de estadía: 3 meses



**Servicio
Almacenamiento de
Objetos**
(S3 Compatible)

QUE ES ALMACENAMIENTO DE OBJETOS?

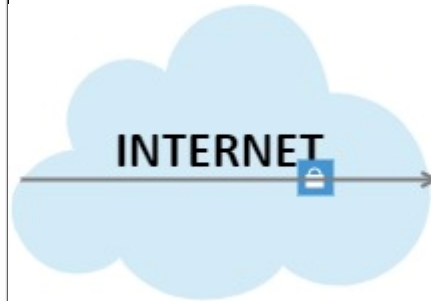
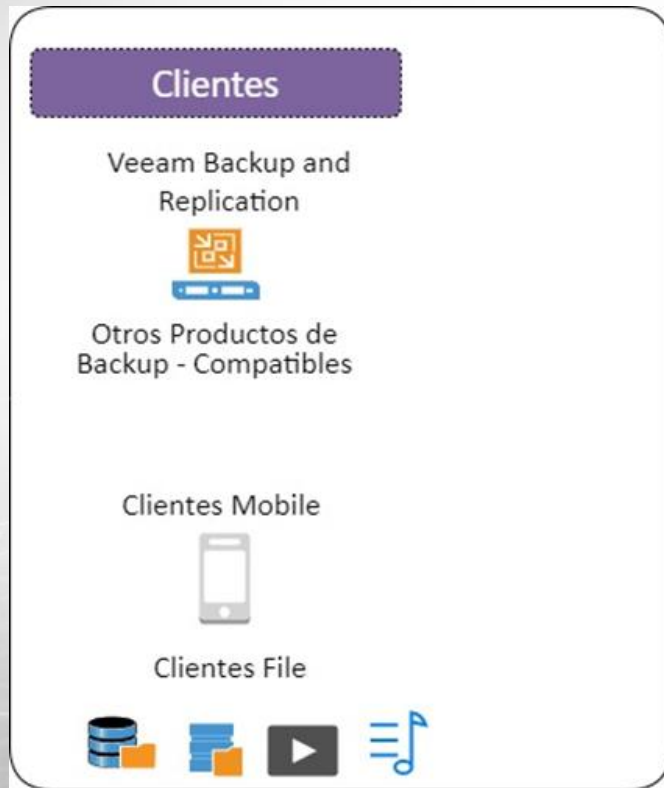
Es un servicio de almacenamiento de objetos que ofrece escalabilidad, disponibilidad de datos, seguridad y rendimiento líderes en el sector.

Clientes de todos los tamaños y sectores pueden almacenar y proteger cualquier cantidad de datos para prácticamente cualquier caso de uso.

Características de administración fáciles de utilizar, puede optimizar los costos, organizar los datos y configurar los controles de acceso precisos con objeto de satisfacer requisitos empresariales, organizativos y de conformidad específicos.



DIAGRAMA DE SOLUCION



COMPATIBILIDAD CON INMUTABILIDAD

Removing backup ✕


Name: **Backup Deletion Job** Status: **Failed**

Action type: Backup Deletion Start time: 6/17/2022 1:43:23 AM

Initiated by: USAECVBR01\Administrator End time: 6/17/2022 1:43:35 AM

Log

Message	Durat...
✔ Starting backup deletion job	
✔ Preparing objects for deletion	
✔ Building tasks list	
✔ Processing backup 1 out of 1 (100% done)	0:00:08
✘ [amqpsrv01] Failed to delete backup Error: Unable to delete backup in the Capacity Tier because it is immutable until 24 June 2022 18:25:11.	0:00:06
✔ US-IMMUTABLE-01: 0 deleted, 0 skipped, 0 warned, 1 failed	
✘ Job finished with error at 6/17/2022 1:43:35 AM	



ALMACENAMIENTO S3 COMPATIBLE **AS A SERVICE**



* How many Terabytes (TB) of Cloud Storage do you need? < 7 >

1. Cantidad mínima: 1TB

ALMACENAMIENTO S3 COMPATIBLE **AS A SERVICE**

ANÁLISIS COMPETITIVO

1

Inmutable

2

Servicio para respaldos y Archivos

3

Servicio flexible y elástico (upgrades/downgrades)

4

Facturación mensual fija, no existen costos variables o escondidos

5

Soporte 24x7 provistos por Total Support (Se habla español, inglés y portugués)

6

Puede cancelar en cualquier momento²

1. Tiempo mínimo de estadía: 3 meses



PREGUNTAS

Lab

The screenshot displays the Veeam Backup and Replication console. The interface includes a top navigation bar with 'Home' and 'View' tabs, and a toolbar with icons for Backup Job, Replication Job, CDP Policy, Backup Copy Job, Copy Job, Restore, Failover Plan, Import Backup, and Export Backup. The main area shows a list of jobs with columns for Name, Type, Objects, Status, Last Run, Last Result, Next Run, and Target. The 'Jobs' tree on the left is expanded to show 'Warning'.

Name	Type	Objects	Status	Last Run	Last Result	Next Run	Target
Replication Job 1	VMware Replication	1	Stopped	14 days ago	Warning	<not scheduled>	channelcloud.adistec.com\CL...
Backup-SBOR-01	VMware Backup	1	Stopped	14 days ago	Success	7/14/2022 9:00 PM	SOBR-01

2 Jobs Connected to: localhost Build: 11.0.1.1261 P20211211 Enterprise Plus Edition NFR: 188 days remaining 4:17 PM 7/14/2022